



Ecole Saint-François
Rue de Surlemez, 3
4218 Couthuin
085/71 34 02
saint.francois@swing.be
<http://www.saintfrancois.be>



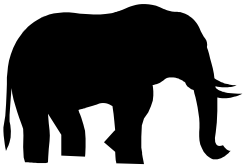
Couthuin, le 29 mai 2009

Chers parents,

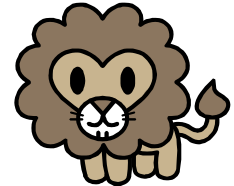
Quelques nouvelles pour ce mois de juin.

Tout d'abord un grand merci à Monsieur Anciaux Jacques, papa de Laure, qui est venu faire peau neuve à notre barrière. Il a su mettre tout son professionnalisme et son ingéniosité pour redonner vie à cet endroit stratégique de l'école. Bravo!

Ensuite, Mme Sylvia viendra épauler Mmes Christine et Chantal lors du temps de midi. Une heureuse initiative qui assurera, nous en sommes certains, plus de confort à tous au réfectoire de l'école.



Ce lundi 8 juin, nos petits se rendront à Planckendaël. Au menu, un parcours enivrant de la savane aux forêts tropicales.



La semaine du 15 au 19 juin, épreuve du Certificat d'Etude de Base pour les enfants de sixième année. Elle se déroulera à la salle « Plein Vent » de 08.30 à 12.00 en partenariat avec l'école communale.

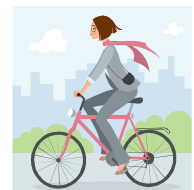
Le samedi 27 juin, Fancy-fair de l'école à la salle Plein Vent à partir de 12.00, le programme vous parviendra d'ici peu !

Comme chaque année, nous faisons appel à votre générosité pour nous épauler quelques moments lors de cette manifestation.

Si vous êtes intéressés, merci de remplir le talon ci-annexé afin d'établir au plus vite un planning.



Le lundi 29 juin, journée « Pêche » et balade « vélo » pour les enfants du degré supérieur (sauf météo capricieuse comme l'an passé).



Meilleurs salutations.

Dosogne D

ORGANISATION FANCY-FAIR , 27 juin 2009

Salle Plein Vent

En vous remerciant d'avance pour votre générosité !

L'équipe éducative,

De manière à préparer au mieux la fancy-fair , auriez-vous l'amabilité de confirmer la présence de votre enfant à cette fête. (talon à rentrer à l'instituteur(trice) au plus vite

Mon enfant

participera au spectacle *

ne participera pas au spectacle *

Cette organisation d'envergure nécessite une main d'œuvre importante, et vous nous obligeriez beaucoup en nous épaulant lors de celle-ci. Vous pouvez vous inscrire auprès des instituteurs qui disposent du planning ou nous renvoyer le talon ci-dessous.

Mr/Me est(sont) disponible(s)

de à de préférence au

- Montage de la salle (vendredi 26 juin ,salle Plein vent 17.00)
- Service bar
- Service cuisine

** biffer les mentions inutiles*